

12月
アン
ビス
カド
クロ
コバ
カリ
ゲル
ニ酸
イン
イリ
マグ
マン
フェ
三酸
フェ
ロジ
ルテ
セレ
シリ
フェ
スポ
フェ
タン
フェ

スリットカーテン 小売り向け販売好調

石塚、250店舗に導入

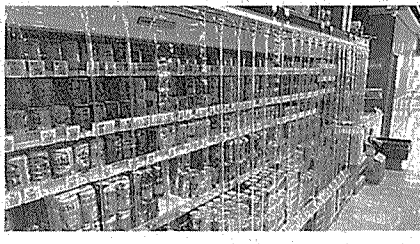
プラスチックリサイ
クルなどを手掛ける石
塚（本社「東京都千代
田区、熊谷弘司社長」）
が製造する小売業向け
のビニールカーテン

「ecoスリットカー
テン」の販売が好調だ。
カーテン設置で冷蔵シ
ョーケースなどの冷却効
率を高める効果を発
揮するため、電気代高
騰への対策としてコン
ビニやスーパーマーケ
ットでの導入が進む。
5月の発売から導入店
舗は250店舗を数
え、多くの顧客を獲得

使用済みア
ンテルへ正
開始したと
出来の低炭
燃料電池
の利用は
ホテルで使
ルギーの約
る水素を、
ンで供給す
タプラスチ
ルギーとし
循環型社会
献する。



ープルテレビ事業者や
自治体向けのローカル
5Gを活用した新サー
ビス開発の支援などに
つなげたい考えだ。
平塚事業所（神奈川県
県平塚市）内にあるフ
ロッドバンドシステム
アプリケーションラボ
に、屋外基地局や5G
コアシステム、これら
の接続に必要なPON
などを新たに設置。ラ
ボでは2021年の開
設以来、顧客環境と同
等のシステムでアプリ
ケーションの開発を行
っていた。



ス1P1での導入事例

米国非鉄金属価格

12月9日入電（現地12月8日）

パラジウム(オ)	959.86—	969.86 ^{ドル}
プラチナ(オ)	913.61—	921.53 ^{ドル}

アルミ地金・原料

▽LMEカーブ(ドル)	●2134—	—
▽対日オファー価格(99.7%)(11—12月積み)		
トン当たりドル CIF	▼2194—	▼2206
▽輸入採算価格(11—12月積み)		
トン当たり円	●340500—	●342300
▽10月の輸入通関平均単価(99.0—99.9%)		
トン当たり円		340900
【アルミニウム合金・原料】		
▽対日スクラップ・オファー価格		
ポンド当たりセント		

テンス	CIF	80.0
ティント・テーパー	CIF	80.0
リソ	CIF	93.0
▽対日ロシア産再生地金オファー価格		
トン当たりドル CIF		2900
▽ADC12オファー価格		
トン当たりドル CIF		3240
▽対日ADC12輸入採算価格		
トン当たり円		349000
▽ADC12国内理論値		
トン当たり円		356000

クアラルンプール錫

(カッコ内出来高)

アルミ脱酸剤 9月販売増加

15カ月ぶり

同社はプラスチック
リサイクル事業にも注
力中。使用済み手帳カ
バーの再資源化などに
取り組んでいる。

経済産業省がこのほ
ど発表した9月の生産
動態統計によると、脱
酸用アルミニウム合金の
生産量は前年同月比0
・3%増の60000ト
ンで2カ月ぶりに増加
し、販売量は4%増の
62000トンで15カ月ぶ

特定子会社が もにす認定取得

フジクラ

フジクラは、特定子
会社のフジクラキュー
ブ（本社「千葉県佐倉
市」）が「もにす認定事
業者」に選ばれたと発
表した。厚生労働省の
「障害者雇用に関する
優良な中小事業主に対
する認定制度（もにす

国内向け自動車生産
の回復に加えて建築案
件が増加したことを受
け、粗鋼生産は前年同
月並みまで回復した。

発信するほか、所属す
るスタッフ全員が「障
害者職業生活相談員資
格認定講習」を受講し、
障害者が企業で働くこ
とについて知識を深め
るといった取り組みを
推進。下肢に障害があ
る人が移動しやすいよ
う、出入り口や階段へ
の手すりの設置なども
行っている。

人事異動

大塚アルミウム

（2024年1月5日付）
▽取締役常務執行役員テ
クニカルセンター長（取締
役員執行役員生産統括室
長兼リスク管理室長兼フク
ニカルセンター長）山岡正
男
▽常務執行役員生産統括
室長兼リスク管理室長（常

務執行役員営業管
東京支店長兼名古
兼軽金属原料部長
竜也
▽上席執行役員
担当兼東京支店長
支店長兼軽金属
（上席執行役員聖
代表取締役社長）
△関係会社
▽聖心製作所代
社長（聖心製作所
役）竹田登平

ソバールサービス

7時から5メール・FAX配信!

150以上のデータを網羅

市内中相場（主要58品種）も配信可能

でお済するのデータ管理、情報整理が便利。

ので、お気軽にお申し込み下さい。

わせ、お申し込みはこちらまで

etal.com/soba-deli